

進路だより



卒業生の皆様、保護者の皆様、ご卒業おめでとうございます。
 今年一年、高等部保護者の皆様には進路決定に向け、現場実習やそれに係る準備や送迎、弁当
 だ、ご理解とご協力をいただけたこと、心より感謝申し上げます。また、中学部3年生、小学部6年生にお
 いては、次の学部に向け気持ちの切り替えができるよい機会ですので、この機会に将来を見通して新た
 な目標設定など、お子様と一緒に考えていただけたらありがたいです。
 今回の進路だより卒業特集春号は、この春、氷上特別支援学校を巣立っていく3年生の進路を中心
 に、2月3月のキャリア(進路)行事をお伝えします。

高等部 3年生の進路先

	生徒	進路先(地域)	職場、事業所での仕事、作業、生活内容
1	女子	就労継続B型/あたか(尼崎) + GH(グループホーム)/マーガレット(大阪)	パンの袋詰めやシール貼り、販売等
2	女子	生活介護施設通所/ホットホーム穂樹(西脇) + GH/ソーシャルインクルーホーム(西脇)	ゆっくり過ごし、落ち着いて日常生活ができるよう にリズムを整える
3	男子	就労移行支援/志進館(氷上)	軽作業や農園作業を通し、働くことへの意識やス キルを高める
4	男子	就労継続A型/F-union(柏原)	弁当の盛り付け作業、鳥小屋の掃除、軽作業等
5	男子	就労継続B型/ステラ(丹波篠山)	割りばしの袋詰めなどの軽作業
6	男子	家庭/卒業後ゆっくりと進路先を探していくための 準備	
7	男子	就職/(株)村上社寺工芸社(山南)	檜皮葺職人、ヒノキの皮むき、屋根ふき準備等
8	女子	地域活動センター/こぶし(春日)	おもちゃの袋詰め作業等の軽作業
9	女子	就労継続B型/ドリーム甲子園(西宮) + GH/ドリーム甲子園法人(西宮)	スポンジの型抜き等の軽作業
10	男子	就職/住友ゴム株式会社(市島)	ゴルフボール製造、緑化作業等
11	男子	生活介護施設入所/育成苑(春日)	ゆっくり過ごし、落ち着いて日常生活ができるよう にリズムを整える
12	男子	生活介護施設入所/育成苑(春日)	ゆっくり過ごし、落ち着いて日常生活ができるよう にリズムを整える
13	男子	就労継続B型/ワークホームもあ(氷上)	おもちゃの袋詰め、ろうそくの箱詰め等の軽作業
14	女子	生活介護施設入所/みつみ学苑(山南)	りんかの座布団づくり作業、落ち着いて日常生活 ができるようにリズムを整える
15	男子	生活介護施設通所/みずほの家(丹波篠山)	スポンジクッション材の袋詰め、枝豆の収穫の他、 日常生活リズムを整える
16	女子	就労移行支援/ワークホームそら(福井県越前)	容器にセロハンをつけるなどの軽作業を通し、働 くことへの意識やスキルを高める
17	女子	生活介護通所/むぎはな希望(認定区分待ち)	パンの袋詰めやシール貼り、販売等
18	男子	進学/京都府立福知山高等技術専門校	就労に関する授業や体験、現場実習を通して、働

		総合実務科(福知山)	くことへの意識やスキルを身につける学校
19	男子	就労継続 A 型/ネクスト(多可)	布団のリサイクル工場で布団づくり作業
20	男子	就職/(株)イズミゆめタウン丹波店(氷上)	食料品売り場での品出し、接客等
21	男子	就職/トキハ産業株式会社(春日)	家具の製造、組み立て作業

R6年3月1日現在

2月8日 高等部2年生 進路校外学習

社会コースは福知山市にある「ドラッグストアのウェルシア」へ、生活コースは丹波篠山市にある「バザールタウン篠山 news館」へそれぞれ店舗見学に行きました。普段入れないバックヤードを見学させてもらったり、店員さんの接客の仕方を見たりして実際に働いている人や店舗について学んだ後、買い物や食事をして帰ってきました。



ウェルシアバックヤード見学



ウェルシアで買い物



coco 呑番カレーで食事



フレッシュバザールバックヤード見学



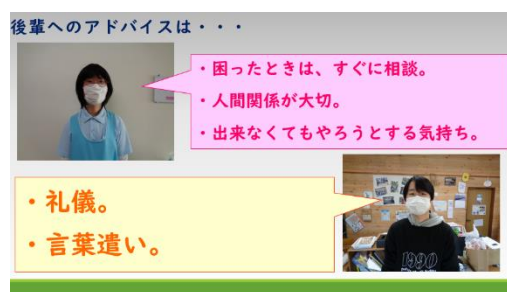
店舗での説明



買い物学習

2月10日 高等部 先輩を囲む集い

本校を2年前に卒業した先輩で、現在ら・ぱん工房「来古里」でスタッフとして働いておられる先輩と介護老人福祉施設「咲楽荘」で働いておられる先輩のお2人にお越しいただいて、仕事内容や給料の使い道、失敗例や困ったときの対応、そして後輩たちへのアドバイスをしてくれました。後輩たちも先輩の話をも身を乗り出して聞いていました。



後輩へのアドバイス



2月28日 高等部1年生 進路校外学習

校内実習でお世話になっている地域の酒造メーカー「山名酒造」で蔵元見学をさせていただきました。お酒づくりには欠かせない米や水などの素材の説明や、丹精込めてつくる一連の工程を説明していただき、実際の酒樽や樽の中を見せてもらいました。自分たちが作った木札がお酒を購入されたお客様にとっても喜ばれていることを知りまし

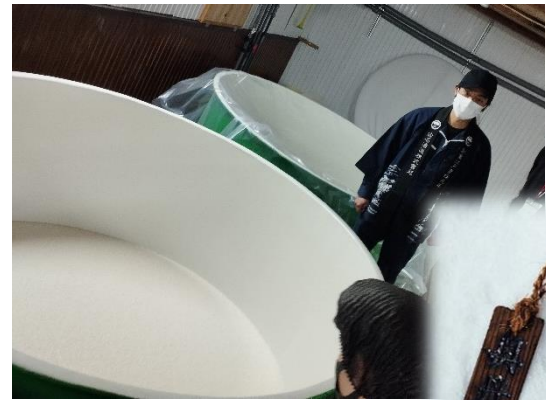
た。



お酒つくりの説明



お礼のあいさつ

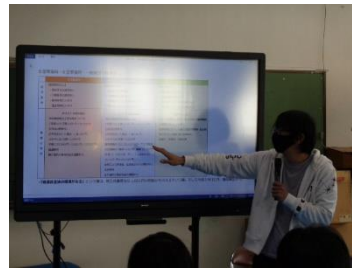


酒樽の見学

氷上特別支援学校で作る木札

3月1日 進路セミナー

保護者と高等部で就労を希望する生徒を対象に進路セミナーを行いました。多可町にある「就労継続A型ネクスト」の管理者永崎様から福祉就労と一般就労の違いや保険制度について、尼崎市にある「社会福祉法人みやびの杜」の相談支援室長地引様、人事広報室長村上様から阪神地域におけるグループホームについての特徴、そして本校キャリア教育部より障害基礎年金についての3本立てで学習をしました。



真剣に説明を聞く生徒の様子

小学部 施設利用学習

3年生以上の児童で丹波市立中央図書館へ施設利用学習に行きました。読みたい絵本を探したり、教員に読み聞かせをしてもらったりしました。また借りたい本を選んでカウンターへ持っていき本を借りる体験もしました。



最後に

今年度、本校キャリア教育部（進路指導）についてご理解とご協力をいただきありがとうございました。次年度も進路についての情報等ご提供させていただきたいと思っております。また、保護者の皆様方が入手された最新情報や有益な情報のご提供、ご意見もいただけたら助かります。よろしくお願いたします。キャリア教育部